

- Höhenplan Achse 5 -
Fußweg [Parzelle 1946] / "Schulstraße"

- Höhenplan Achse 6 -
Wirtschaftsweg [Parzelle 1943]

- Höhenplan Achse 8 -
Wirtschaftsweg [Parzelle 1951]

- Höhenplan Achse 9 -
"Schulstraße"

- Höhenplan Achse 7 -
Fußweg [Parzelle 1958]

ohne Ausrundung
km 0+000.000
h TS = 267.094 m

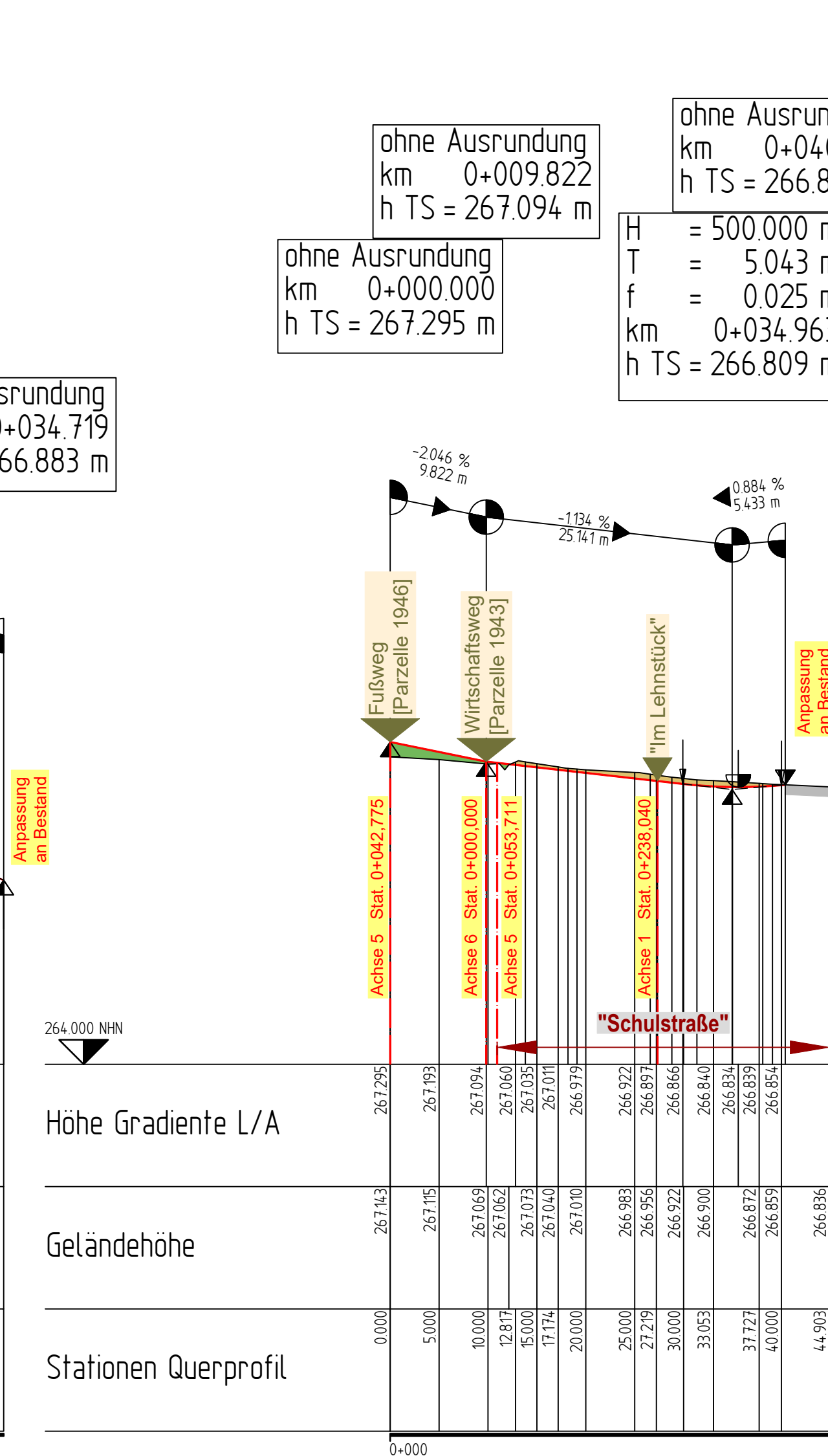
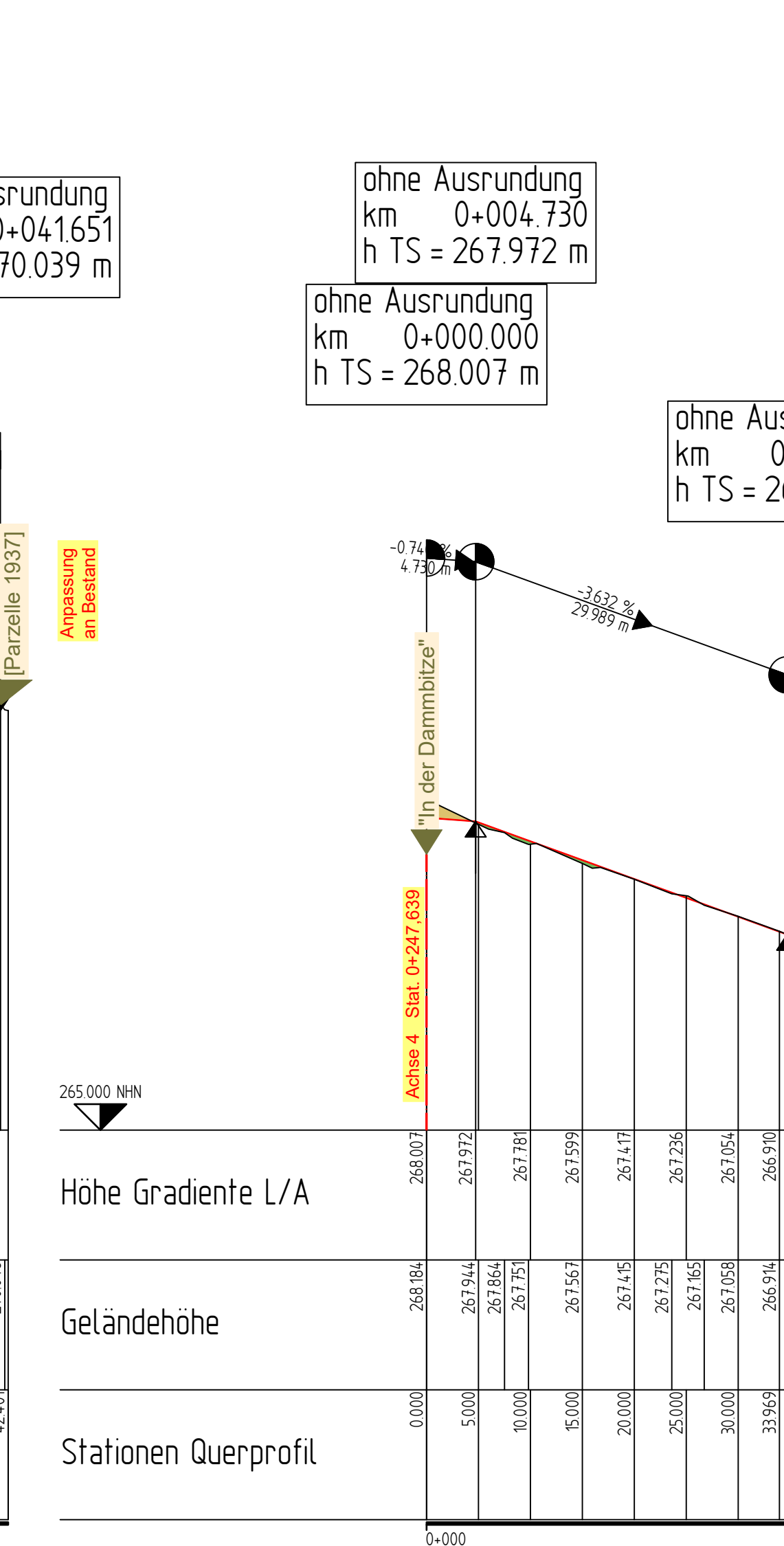
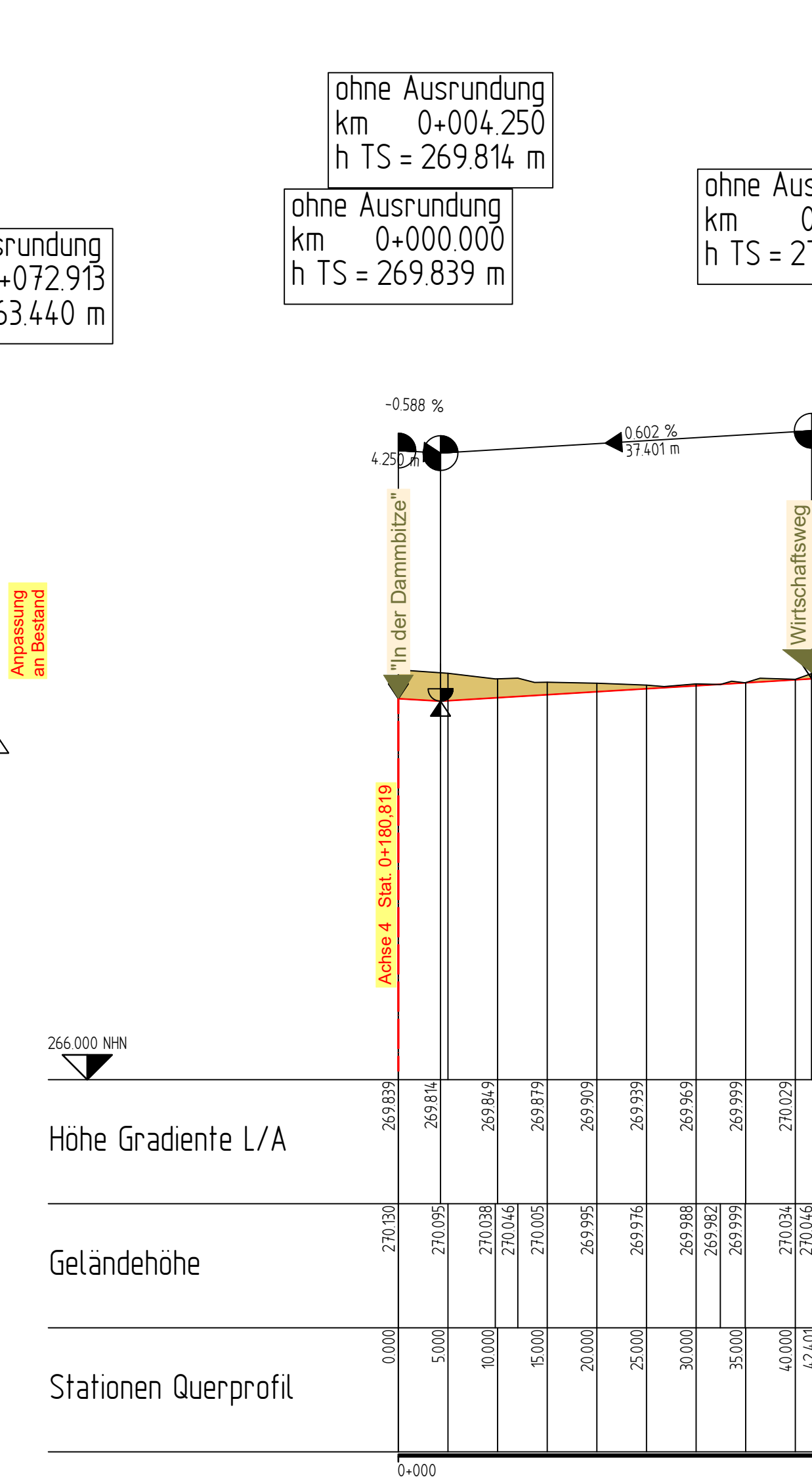
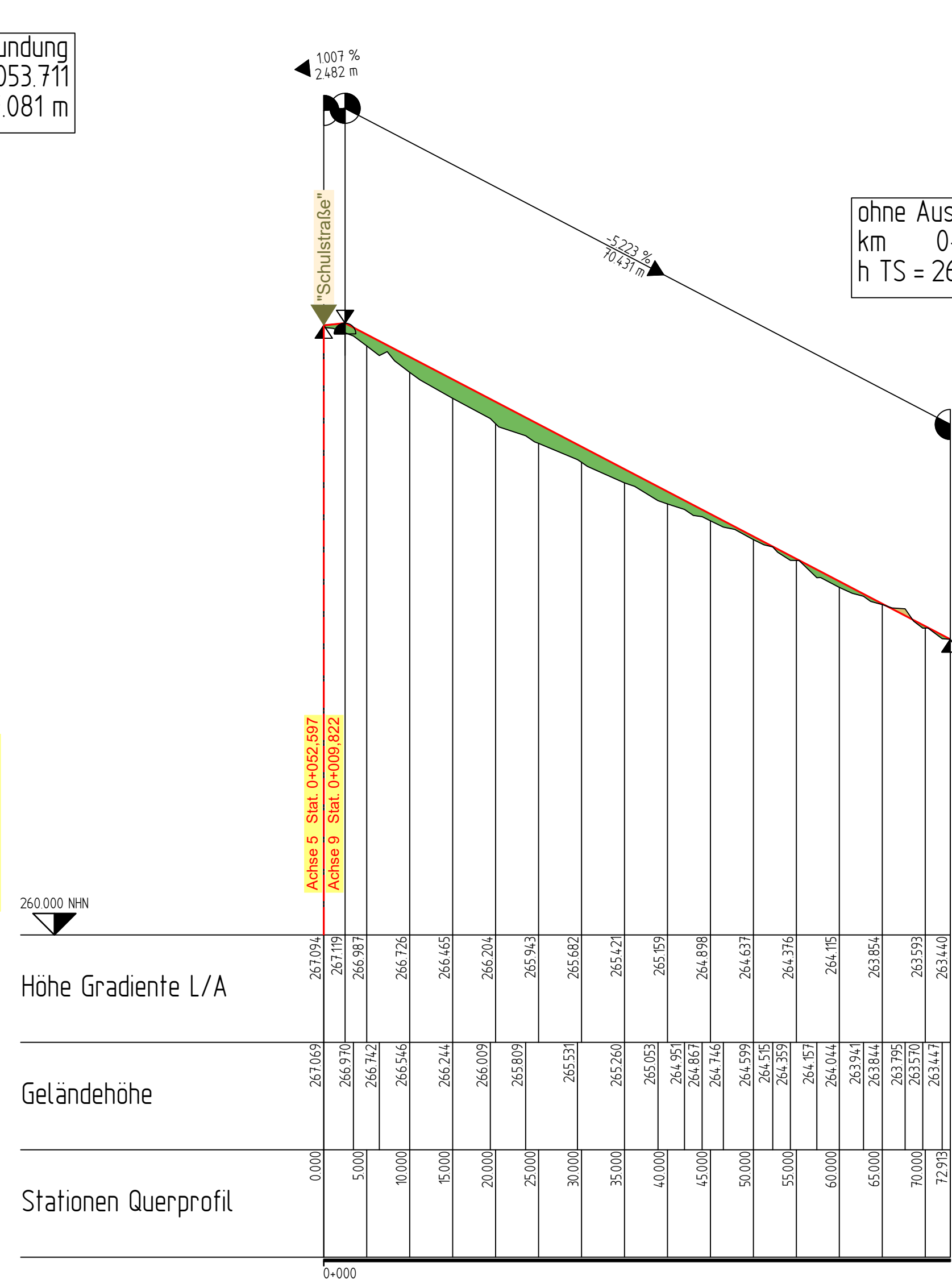
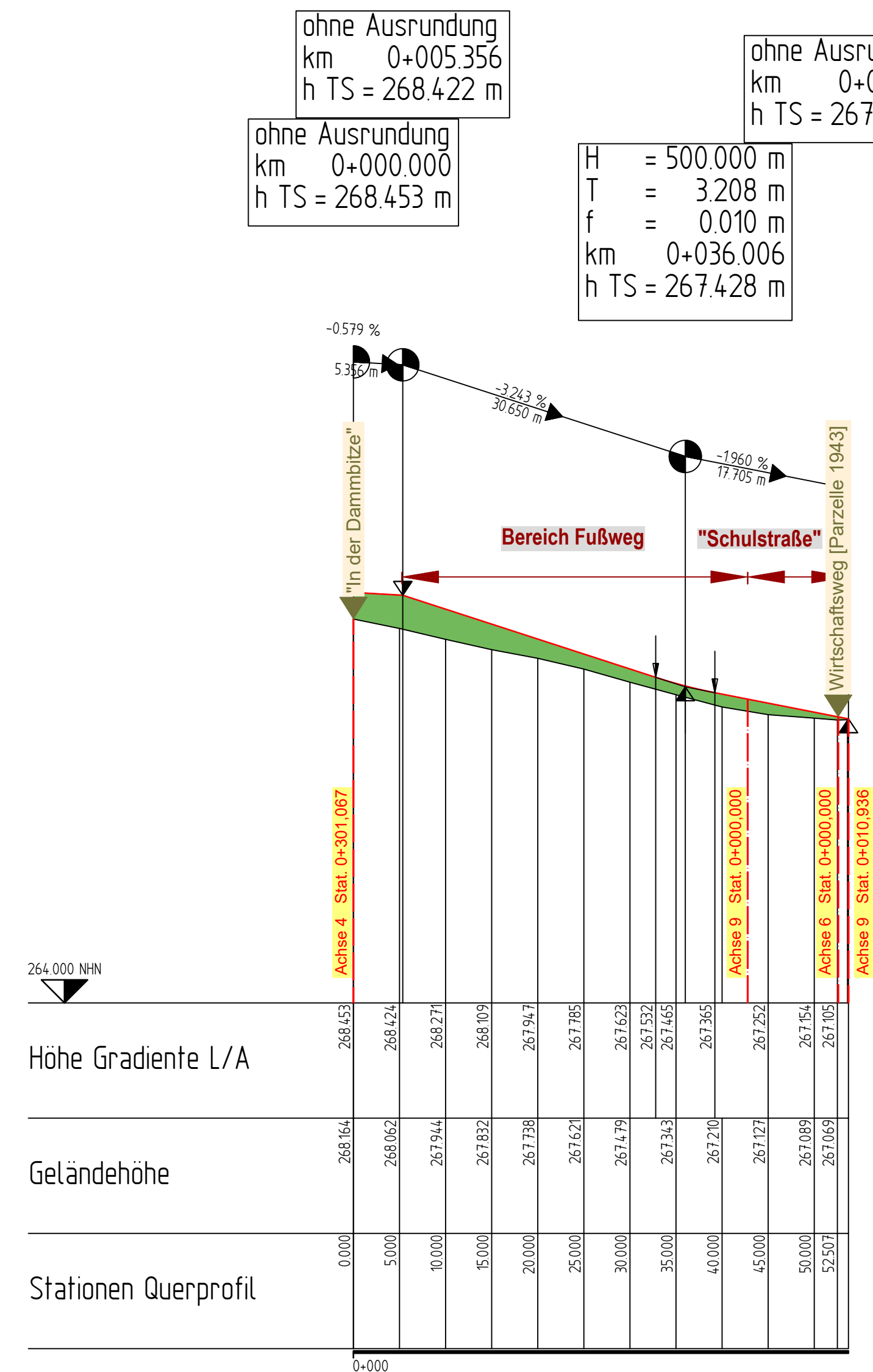
ohne Ausrundung
km 0+002.482
h TS = 267.119 m

ohne Ausrundung
km 0+005.356
h TS = 268.422 m

ohne Ausrundung
km 0+000.000
h TS = 268.453 m

H = 500.000 m
T = 3.208 m
f = 0.010 m
km 0+036.006
h TS = 267.428 m

ohne Ausrundung
km 0+053.711
h TS = 267.081 m



Im Rahmen der Erschließung wird eine
asphaltierte Baustraße hergestellt.
(Vorstufenausbau)

Die Höhen für den Vorstufenausbau sind
mit der örtlichen Bauüberwachung
abzustimmen.

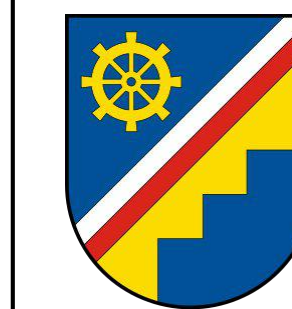
nur zu Kalkulationszwecken

Ausschreibung

Unternehmen: Erschließung des Neubaugebietes "Am Heidchen"
in der Ortsgemeinde Bannberscheid
Westerwaldkreis

Planart: Höhenplan
Planung - Achse 5 bis Achse 9
Verkehrsanlagen

Anlage: 4.2.4 Maßstab: 1: 500/50 Datum: März 2026



Ortsgemeinde
Bannberscheid

Schulstraße 2
56424 Bannberscheid
info@bannberscheid.de

Unterschrift (Auftraggeber)